



PIATTAFORME  
AEREE  
E SOLLEVAMENTO

1°

**COFILOC**  
noleggio professionale

CARATTERISTICHE TECNICHE

## SOLLEVATORI TELESCOPICI FRONTALI

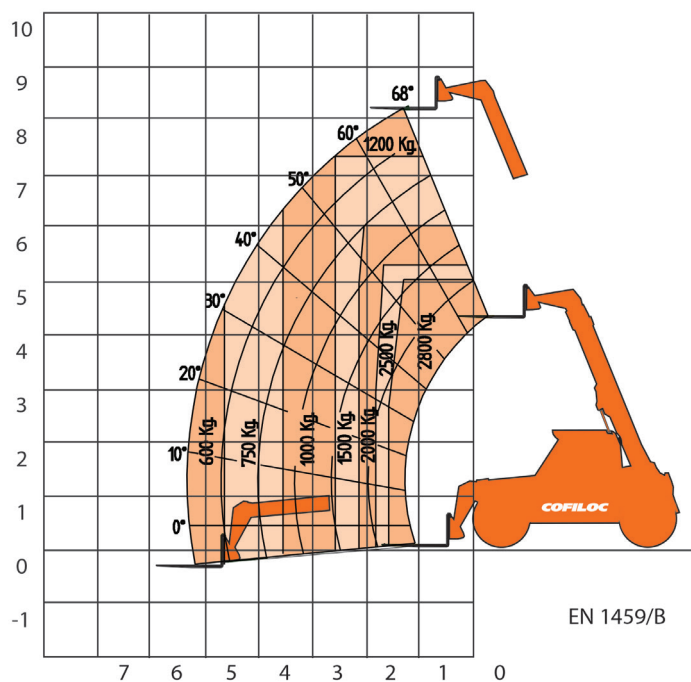
## PANORAMIC 28.8 L

**PROGETTATO SPECIFICAMENTE PER L'UTILIZZO INTENSIVO  
NEL SETTORE AGRICOLO, NELLE CENTRALI O IMPIANTI A BIOGAS.**

- > Alte prestazioni, **consumi contenuti e risparmio** con il motore Tier 4 Intermin a gestione elettronica.
- > Il braccio è a tre sezioni e il meccanismo che consente lo sfilo mantiene il braccio leggero, **ottimizzando la capacità di sollevamento e il carico utile.**
- > La larghezza interna della cabina e l'ergonomia del posto guida consentono di operare con **precisione e comfort.**
- > L'ottima capacità sterzante, in tre modalità, assicura **maneggevolezza e facilità d'impiego** in qualsiasi condizione di terreno.
- > Il sistema di bloccaggio idraulico Tac-Lock garantisce una **rapida sostituzione degli accessori**, ottimizzando i tempi di lavoro.

### PANORAMIC 28.8 L

SPECIFICHE TECNICHE	Dati	
Massa totale con forche	kg	6.040
Portata max	kg	2.800
Altezza max di sollevamento	m	8,20
Sbraccio max	m	5,30
Portata all'altezza max	kg	1.200
Portata allo sbraccio max	kg	600
Velocità	Km/h	7 / 25
Motore	KW/CV	74,9 / 102
Pompa idraulica	Ingranaggi	
Pneumatici di serie	405/70x20"	
Lunghezza max	mm	4.220
Larghezza max	mm	2.000
Altezza max mm	mm	2.000/2.150



kg  
Portata max  
**2800**

m  
Sbraccio max  
**5,30**

kg  
Portata altez. max  
**1200**

kg  
Massa tot. con forche  
**6040**

Ti aspettiamo con tutte le novità sui maggiori social network:



Cofiloc Spa



Cofiloc Spa



CofilocNoleggio

[cofiloc.com](http://cofiloc.com)