



SOLLEVAMENTO

1°

**COFILOC**  
noleggio professionale

# SNAKE 2010 COMPACT RE

patente B

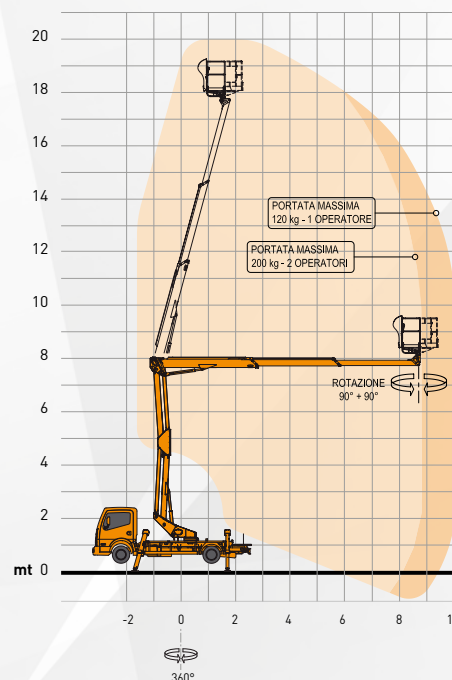
## PIATTAFORMA AUTOCARRATA ARTICOLATA

### CARATTERISTICHE:

- > Il sistema di elevazione garantisce l'**esecuzione si manovre verticali** - manovra a filo di piombo del pantografo - e il superamento di ostacoli oltre 8 mt di lavoro.
- > Piano di calpestio in **alluminio antiscivolo**.
- > Cestello in alluminio con 2 aperture che rendono **agevole l'accesso degli operatori**.
- > **Avviamento e spegnimento motore** dell'autocarro sia dalla pulsantiera di terra che dal cestello

### SNAKE 2010 COMPACT RE

| SPECIFICHE PORTATA E ROTAZIONE |            | Dati                 |
|--------------------------------|------------|----------------------|
| Altezza di lavoro              | m          | 20                   |
| Altezza piano di calpestio     | m          | 18                   |
| Altezza di articolazione       | m          | 7,50                 |
| Sbraccio massimo               | m          | 10                   |
| Portata massima in cesta       | kg         | 120 - 200            |
| Dimensione piattaforma         | (LxIxh) cm | 140x70x110           |
| Rotazione                      | gradi      | 360                  |
| Rotazione cestello             | gradi      | 90+90                |
| Automezzo                      |            | Nissan Cabstar 3.5 t |
| Lunghezza massima              | mm         | 5.790                |
| Larghezza massima              | mm         | 2.100-2.640          |
| Altezza massima                | mm         | 2.400                |



m  
h lavoro  
**20,00**

m  
h di articolazione  
**7,50**

kg  
portata  
**120-200**

m  
portata  
**10,00**



Ti aspettiamo con tutte le novità sui maggiori social network:



[cofiloc.com](http://cofiloc.com)

CARATTERISTICHE TECNICHE