



PIATTAFORME  
AEREE  
E SOLLEVAMENTO

**NEW 2015**

1°

**COFILOC**  
noleggio professionale

## SOLLEVATORI TELESCOPICI FRONTALI

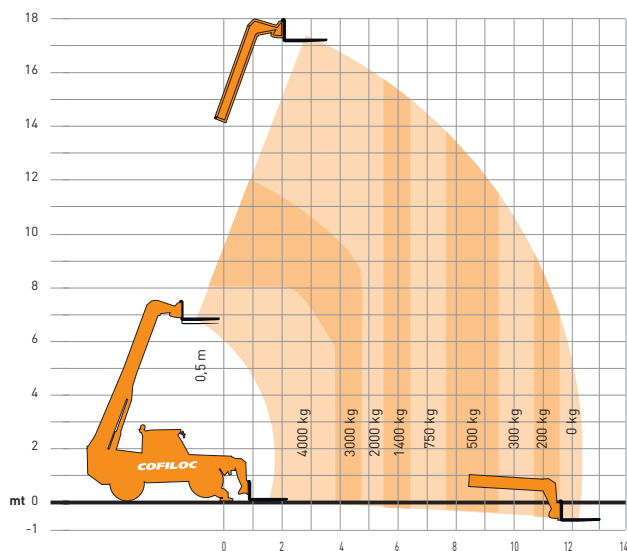
# PANORAMIC 40.17

**PROGETTATO SPECIFICAMENTE PER L'UTILIZZO INTENSIVO  
NEL SETTORE AGRICOLO, NELLE CENTRALI O IMPIANTI A BIOGAS.**

- > Il sistema M MCD (Merlo Controllo Dinamico del Carico) permette all'operatore di **lavorare in sicurezza.**
- > L'ottima capacità sterzante, in tre modalità, assicura **maneggevolezza e facilità d'impiego** in qualsiasi condizione di terreno.
- > Il sistema di bloccaggio idraulico Tac-Lock garantisce una **rapida sostituzione degli accessori**, ottimizzando i tempi di lavoro.

### PANORAMIC 40.17

SPECIFICHE TECNICHE		Dati
Massa totale con forche	kg	10.400
Portata max	kg	4.000
Altezza max di sollevamento	m	16,70
Sbraccio max	m	12,50
Portata all'altezza max	kg	2.500
Portata allo sbraccio max	kg	500
Velocità	Km/h	16 - 40
Motore	KW/CV	74,9 / 102
Pompa idraulica		Load - Sensing
Pneumatici di serie		405/70-24
Lunghezza max	mm	5.795
Larghezza max	mm	2.400
Altezza max mm	mm	2.510



**kg**  
Portata max  
**4.000**

**m**  
Sbraccio max  
**12,50**

**kg**  
Portata altez. max  
**2.500**

**kg**  
Massa tot. con forche  
**10400**

Ti aspettiamo con tutte le novità sui maggiori social network:



Cofiloc Spa



Cofiloc Spa



CofilocNoleggio

[cofiloc.com](http://cofiloc.com)

CARATTERISTICHE TECNICHE