



PIATTAFORME  
AEREE  
E SOLLEVAMENTO

1°

**COFILOC**  
noleggio professionale

CARATTERISTICHE TECNICHE

## SOLLEVATORI TELESCOPICI FRONTALI

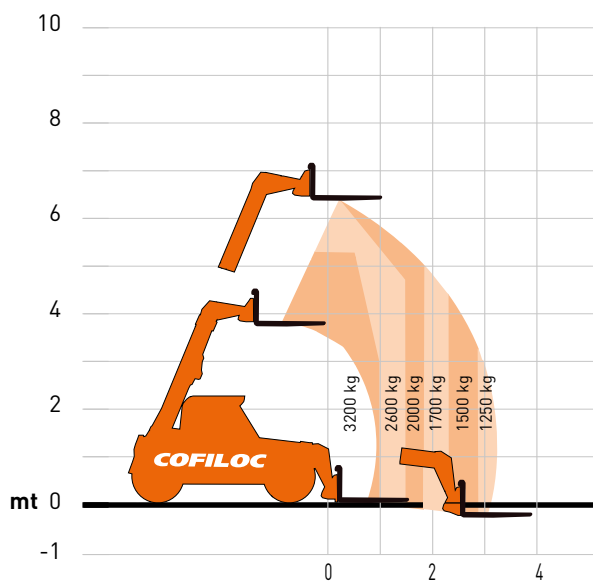
# PANORAMIC 32.6 L / PLUS

**PROGETTATO SPECIFICAMENTE PER L'UTILIZZO INTENSIVO  
NEL SETTORE AGRICOLO, NELLE CENTRALI O IMPIANTI A BIOGAS.**

- > Alte prestazioni, **consumi contenuti e risparmio** con il motore Tier 4 Intermin a gestione elettronica.
- > Il braccio è a tre sezioni e il meccanismo che consente lo sfilo mantiene il braccio leggero, **ottimizzando la capacità di sollevamento e il carico utile.**
- > La larghezza interna della cabina e l'ergonomia del posto guida consentono di operare con **precisione e comfort.**
- > L'ottima capacità sterzante, in tre modalità, assicura **maneggevolezza e facilità d'impiego** in qualsiasi condizione di terreno.
- > Il sistema di bloccaggio idraulico Tac-Lock garantisce una **rapida sostituzione degli accessori**, ottimizzando i tempi di lavoro.

### PANORAMIC 32.6 L / PLUS

| SPECIFICHE TECNICHE         | Dati       |              |
|-----------------------------|------------|--------------|
| Massa totale con forche     | kg         | 5.960        |
| Portata max                 | kg         | 3.200        |
| Altezza max di sollevamento | m          | 6,40         |
| Sbraccio max                | m          | 3,40         |
| Portata all'altezza max     | kg         | 2.600        |
| Portata allo sbraccio max   | kg         | 1.250        |
| Velocità                    | Km/h       | 7-25 / 15-40 |
| Motore                      | KW/CV      | 74,9 / 102   |
| Pompa idraulica             | Ingranaggi |              |
| Pneumatici di serie         | 405/70x20" |              |
| Lunghezza max               | mm         | 4.250        |
| Larghezza max               | mm         | 2.000        |
| Altezza max mm              | mm         | 2.000/2.150  |



|   |  |   |  |
|---|--|---|--|
| <b>kg</b><br>Portata max<br><b>3200</b> | <b>m</b><br>Sbraccio max<br><b>340</b> | <b>kg</b><br>Portata alt. max<br><b>2.600</b> | <b>kg</b><br>Massa tot. con forche<br><b>5.960</b> |
|---|--|---|--|



Ti aspettiamo con tutte le novità sui maggiori social network:



Cofiloc Spa



Cofiloc Spa



CofilocNoleggio

[cofiloc.com](http://cofiloc.com)