



PIATTAFORME
AEREE
E SOLLEVAMENTO



SOLLEVATORI TELESCOPICI FRONTALI

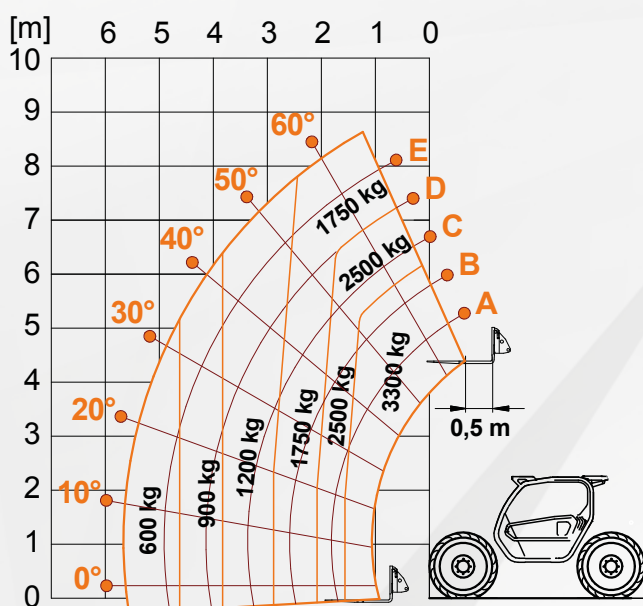
COFILOC

noleggjo professionale

MEDIUM DUTY TF33.9 CON GANCIO TRAINO DA 20 t

- > **Tre modalità di sterzata** con risincronizzazione a fine corsa: sulle ruote anteriori a volta corretta e a granchio.
- > **Consumi ridotti del 18%** grazie all'EPD (Eco Power Drive) per la gestione elettronica del motore termico.
- > La cabina più ampia della categoria - 1010 mm – e il sistema di climatizzazione di tipo automotive **offrono il massimo comfort.**
- > **Risparmio di tempo** con il sistema brevettato Tack lock per lo sgancio / aggancio rapido delle attrezzature.
- > **Massima polivalenza** grazie i ganci di traino tipo 3D che permettono il traino di rimorchi fino a 20 tonnellate.

SPECIFICHE TECNICHE		Dati
Massa totale senza forche	kg	6.700
Portata max	kg	3.300
Altezza max di sollevamento	m	8,60
Sbraccio max	m	6,70
Portata all'altezza max	kg	1.750
Portata allo sbraccio max	kg	600
Velocità	Km/h	40
Motore turbo (cilindrata/cilindri)		3,6/4
Potenza del motore Tier 4 Interim	kW/CV	90/122
Pneumatici di serie		405/70-24
Cabina		FOPS/ROPS
Lunghezza max	mm	4.300
Larghezza max	mm	2.240
Altezza max	mm	2.250



kg
Portata max.
3.300

m
Sbraccio max
6,70

kg
Massa totale
con forche
6.700

ACCESSORI

- Pala
- Forca per palloni
- Gancio su zattera
- Riconoscimento automatico dell'attrezzatura

