



PIATTAFORME
AEREE
E SOLLEVAMENTO



COFILOC
noleggio professionale

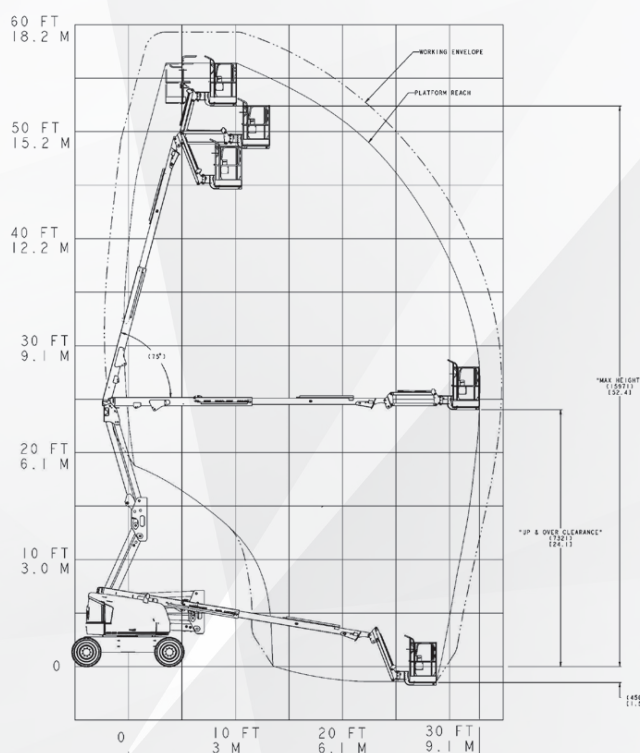
CARATTERISTICHE TECNICHE

PIATTAFORME DIESEL A BRACCIO ARTICOLATO

JLG 520 AJ

- > L'altezza di articolazione di 7,30 m, unita al jib di 1,24 m, consente **l'accesso a posti altrimenti inaccessibili**.
- > Le quattro ruote motrici e l'asse oscillante di serie assicurano una **grande mobilità** su qualsiasi tipo di terreno.
- > L'esclusivo sistema di comando ADE (Advanced Design Electronics) migliora la **maneggevolezza della macchina**.
- > La portata di 250 kg permette di trasportare in quota **più strumenti o materiali di lavoro**.

| SPECIFICHE TECNICHE | | Dati |
|----------------------------|-------|--------------------------|
| Altezza di lavoro | m | 18,00 |
| Altezza piano di calpestio | m | 16,00 |
| Altezza di articolazione | m | 7,30 |
| Sbraccio orizzontale | m | 10,00 |
| Sbraccio di lavoro | m | 10,65 |
| Jib | m | 1,24 |
| Portata max in cesta | kg | 250 illimitati |
| Dimensione piattaforma | LxI m | 0,76x 1,83 |
| Rotazione | gradi | 355 non continui |
| Velocità di traslazione | km/h | 6,80 |
| Pendenza superabile | % | 45 |
| Motore diesel | | Deutz D2.3 L3 Stage IIIA |
| Capacità serbatoio | l | 60,50 |
| Lunghezza max | mm | 7,77 |
| Larghezza max | mm | 2,35 |
| Altezza max | mm | 2,27 |
| Peso | kg | 7.985 |



m
h di lavoro
18,00

m
sbraccio orizz.
10,00

kg
Portata max
in cesta
250

kg
Peso totale
7.985



Ti aspettiamo con tutte le novità sui maggiori social network:



cofiloc.com